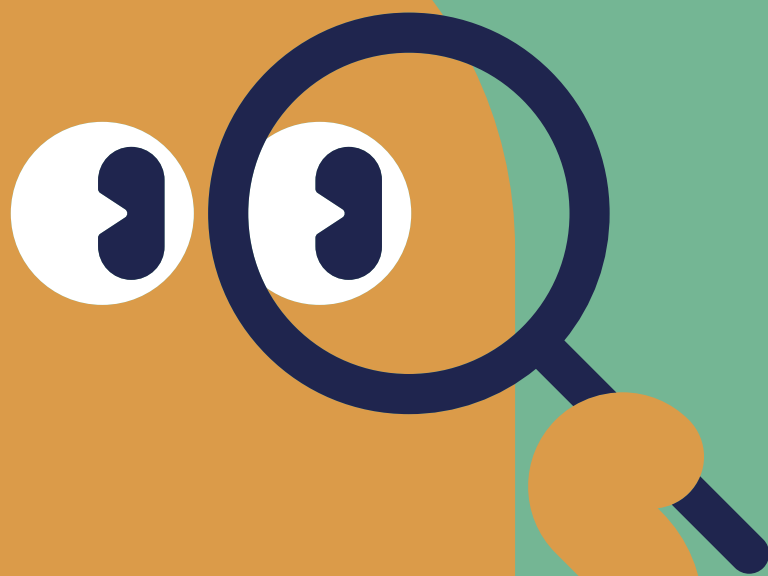


blue academy

OCTOBRE 2023

Dossier de presse



L'espace des ateliers jeunesse de



Édito de Dominique Godefroy, Président de Nausicaá



Nouveau
Nouveau
Nouveau

Avec la Blue Academy, Nausicaá ouvre les portes d'une ambassade vivante de jeunes citoyens, liant les enfants locaux et internationaux à notre mission océanique. Avant tout incarnée à l'échelle locale, la Blue Academy crée un lien affectif et d'engagement avec les enfants du territoire. Nous rassemblerons dans ce nouveau lieu jeunes citoyens, entrepreneurs et chercheurs pour partager ressources, expériences et créer des solutions positives pour l'Océan, avec les plus jeunes en tant que moteurs.

Également à l'échelle européenne et internationale, Nausicaá est déjà un contributeur actif aux dynamiques éducatives et aux solutions positives pour l'Océan à travers des initiatives telles que l'UN Decade – *Décennie des Nations Unies pour les Sciences Océaniques (2021-2030)*, le partenariat de la Commission océanographique intergouvernementale (COI), Youth4Ocean, Ocean Literacy for All, Génération Mer, le Blue Living Lab, Team for Ocean, Mr.Goodfish et bien d'autres encore.

Notre objectif est de faire naître des vocations pour l'Océan en engageant les jeunes à travers de nouveaux partenariats. Ensemble, nous faisons la différence!

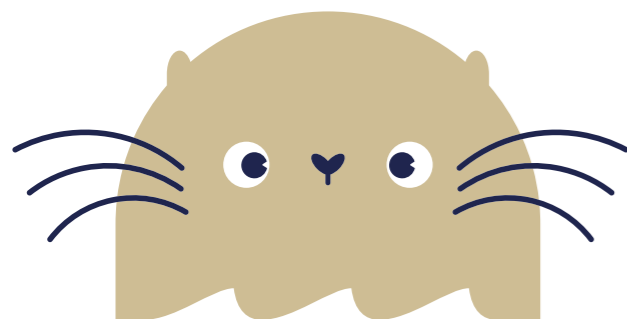
Avec la Blue Academy, Nausicaá amplifie sa mission éducative pour faire naître la passion Océan dès le plus jeune âge.

C'est avec une grande fierté que l'équipage de Nausicaá ouvre la Blue Academy, un lieu inédit pour le jeune public qui marque le début d'une nouvelle ère pour notre mission d'éducation à la mer.

La genèse de la Blue Academy trouve ses racines dans plus de 30 années d'audace et d'innovation en médiation scientifique. Nausicaá bénéficie d'une longue expérience pédagogique, aussi bien auprès des écoles que des familles, qui fait de nous un « Centre d'Excellence pour l'éducation à l'environnement marin » reconnu par la Commission océanographique intergouvernementale (COI) de l'Unesco depuis 1999.

Avec la Blue Academy, notre mission éducative s'amplifie et évolue vers de nouveaux horizons passionnants. Dans le cadre de la Décennie des Nations Unies pour les sciences océaniques (2021-2030), Nausicaá a pour ambition de devenir un Centre référent en matière de médiation scientifique et d'être le catalyseur d'un changement positif, en faisant naître des vocations pour l'Océan dès le plus jeune âge.

Au cœur même de Nausicaá, la Blue Academy est un terrain de jeu où l'apprentissage devient ludique et éclairant.



Édito de Christophe Sirugue,
Directeur général



Notre objectif :

encourager, accompagner et promouvoir l'engagement de la jeunesse en faveur de l'Océan. La Blue Academy est le lieu où naît la passion Océan, où les générations futures découvrent, expérimentent et grandissent en tant que citoyens engagés pour notre planète bleue.

Après les générations X, Y et Z, c'est ici que naîtra la nouvelle Génération Océan !

La Blue Academy by Nausicaá : l'éducation à la mer pour tous !

Avec ses ateliers et en compagnie de médiateurs scientifiques, la Blue Academy est accessible à tous, à tout âge à partir de 3 ans, en famille, en classe ou en groupe, pour une immersion inédite au cœur de l'Océan ! Par l'éveil des sens, le corps, le jeu, l'expérimentation scientifique, la créativité, le challenge (et autres nouvelles formes de culture scientifique et technique), la Blue Academy invite à prendre le large et à changer de regard sur l'Océan avec :

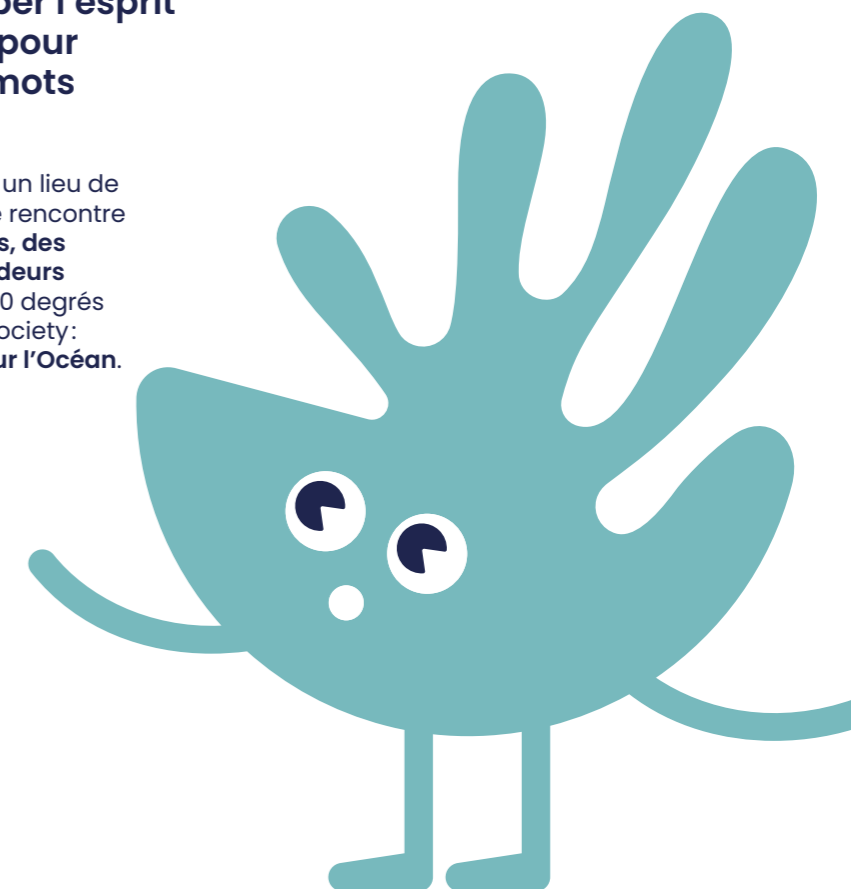
- des ateliers didactiques, pédagogiques, expérientiels et scientifiques, adaptés à tous les âges ou niveaux scolaires,
- des jeux d'exploration grandeur nature pour toute la famille, dans nos expositions et aussi sur la plage,
- des ateliers créatifs pour apprendre et agir.

Ainsi, rendre curieux, donner envie d'en savoir plus, développer l'esprit critique et l'engagement pour l'Océan sont les maîtres mots de la Blue Academy.

Car l'espace est aussi conçu comme un lieu de ressources, un lieu de formation et de rencontre avec des chercheurs, des partenaires, des professionnels, des jeunes ambassadeurs de l'Océan pour un déploiement à 360 degrés de l'éducation à la mer vers la Blue Society : **Tous Ensemble Acteurs Mobilisés pour l'Océan.**



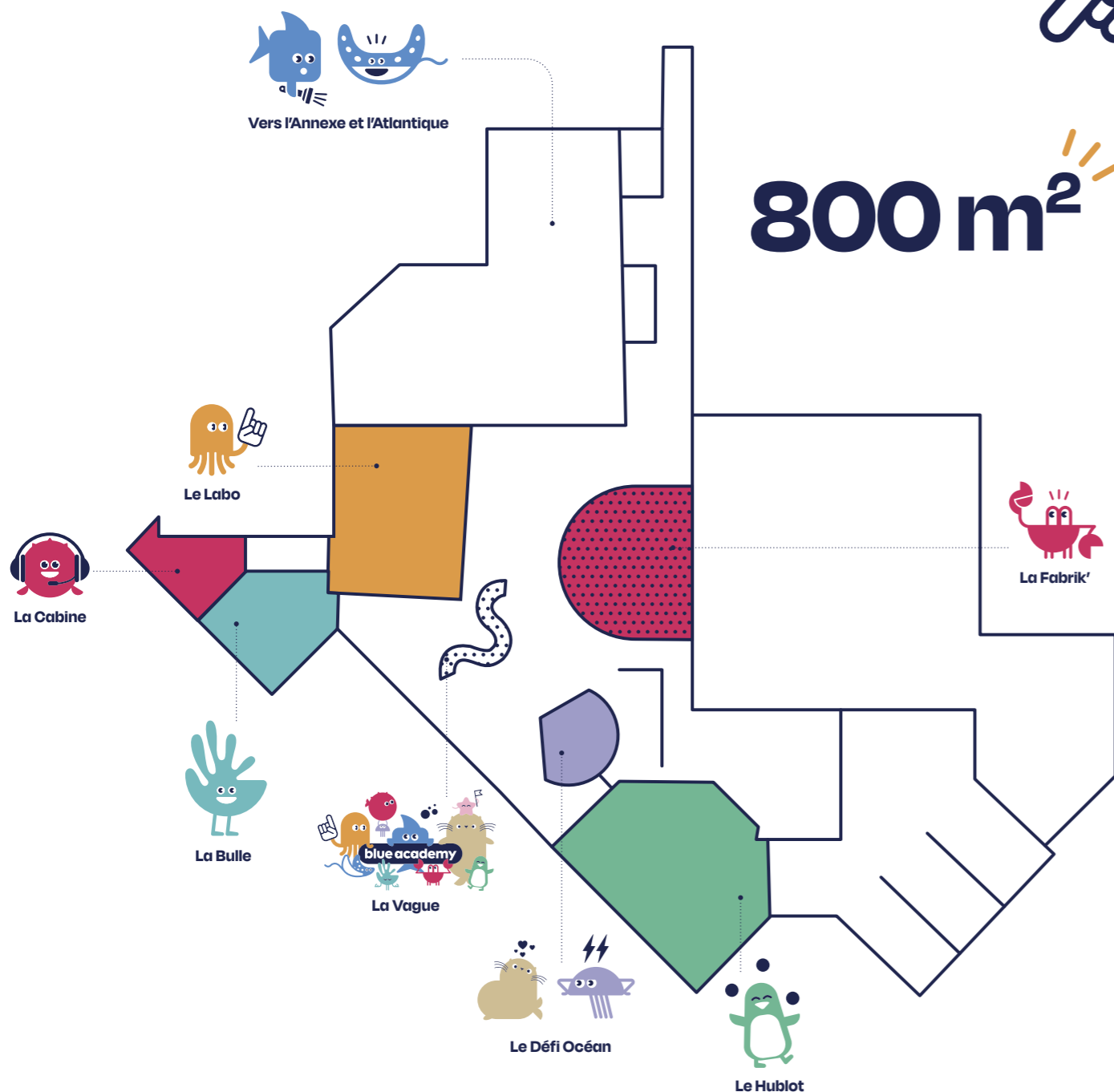
Édito de Agnès Lavergne,
Directrice Médiation-Education de Nausicaá



La Blue Academy, un espace conçu pour la jeunesse

Conçu pour les jeunes de 3 à 18 ans et plus, ce nouvel espace de **800 m²** laisse place à l'expérimentation et à la découverte scientifique.

La Blue Academy propose une offre adaptée à différents types de public pour apprendre en s'amusant et en faisant : écoles, familles, centres de loisirs, chercheurs ou encore groupes de citoyens pour constituer progressivement une communauté grandissante de jeunes générations engagées pour la préservation de l'Océan.



La Blue Academy se divise en 9 espaces innovants

Le Labo

Le Labo est un véritable laboratoire d'exploration, un espace modulable équipé pour stimuler la curiosité et l'apprentissage actif. Ici, les médiateurs scientifiques de Nausicaä animent des expériences pratiques pour observer de près des spécimens marins ou révéler l'invisible à l'aide de microscopes.

La Fabrik'

Pour les plus de 10 ans, la Fabrik' est le lieu pour laisser libre cours à sa créativité et concevoir des objets inspirés par l'Océan ou destinés à le préserver. Plus qu'un atelier, la Fabrik' est une salle dynamique de 45 m² équipée de technologies de pointe telles que des imprimantes 3D et des outils de prototypage : cet espace permet de créer, bricoler et tester des concepts dans un environnement stimulant et collaboratif.

L'Annexe et L'Atlantique

Ces salles dédiées aux animations pédagogiques, situées au foyer, sont des espaces de médiation interactive pour les groupes scolaires et les centres de loisirs.

La Bulle

La Bulle est l'espace de lecture pensé pour offrir un moment de détente au cœur de la Blue Academy. Entourés d'une collection soigneusement sélectionnée de livres, les enfants peuvent ici faire une pause en plongeant dans la lecture.

Le Défi Océan

En partenariat avec l'Ademe, le Défi Océan intègre un dispositif de gamification pour rendre l'engagement amusant et motivant à partir de 10 ans. Un système numérique de reconnaissance met en lumière la communauté des jeunes engagés pour l'Océan ainsi que leurs initiatives concrètes.

La Cabine

La Cabine est un studio insonorisé conçu pour la réalisation des e-classes. Ici, les médiateurs scientifiques de Nausicaä animeront des visioconférences interactives pour le public scolaire (collégiens et lycéens).

Le Hublot

Ici, parents et enfants sont invités à se joindre à des activités ludiques et animations sensorielles, toutes conçues pour faire découvrir les différents écosystèmes marins à travers un voyage magique autour des cinq sens.

La Vague

Dotée d'un aquarium pédagogique, la Vague est un espace commun à tous les enfants pour observer et découvrir la faune marine. L'espace est spécialement conçu pour permettre une observation détaillée des différentes espèces marines du littoral de la Côte d'Opale, tout en découvrant leur rôle au sein de l'écosystème océanique.

Les fondements pédagogiques de la Blue Academy

1 Jeux, ateliers, activités créatives et artistiques

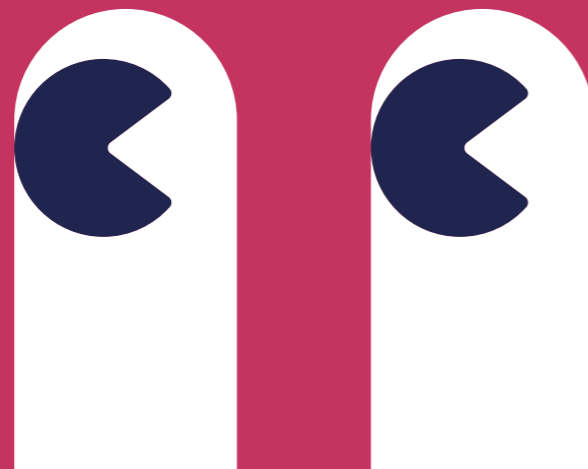
Pour s'é(mer)veiller en utilisant ses sens et pour regarder autrement les richesses et les bienfaits de l'Océan.

2 Collaboration & empowerment

Pour constituer progressivement une communauté de jeunes engagés pour la préservation de l'Océan et susciter des vocations.

3 Médiation humaine

Pour partager les connaissances et mettre en dialogue culture et sciences de l'Océan.



4 Innovation pédagogique

Pour faciliter la compréhension, susciter la curiosité, le questionnement, la réflexion et l'esprit critique.

5 Expérimentations

Au labo ou à la Fabrik', pour observer, découvrir, comprendre et innover grâce aux sciences d'aujourd'hui et de demain.



Une nouvelle offre ludo-éducative

La Blue Academy propose une offre adaptée à différents types de public pour pouvoir constituer progressivement une communauté grandissante de jeunes générations engagées : **la Génération Océan**, notamment avec des ateliers ludiques et pédagogiques :

Description de l'offre pour les familles



Les contes du Hublot

Le temps d'un conte, vivez une expérience sensorielle unique en compagnie du manchot rigolo. Avec un médiateur scientifique, les enfants de 3 à 6 ans exploreront différents environnements marins et rencontreront une multitude d'animaux fascinants. Grâce à des activités stimulant leurs cinq sens, les enfants développeront leur curiosité et leur amour pour la nature.

1h 12€ 20 personnes maximum

Pendant les vacances scolaires :
du lundi au vendredi de 15 h 30 à 16 h 30
avec un billet Nausicaá

Hors vacances scolaires :
le mercredi de 15 h 30 à 16 h 30,
accessible sans billet Nausicaá

Les expériences du Labo

À travers des manipulations, devenez des explorateurs de l'Océan et relevez les défis donnés par le poulpe scientifique pour découvrir des milieux et des organismes marins fascinants. Comment survivre dans le noir ? Où trouver à manger sur la plage ? S'il existe des champs de blé, existe-t-il des champs d'algues ? Pourquoi le crabe japonais a-t-il déménagé sur la Côte d'Opale ? Est-on plus souple lorsque l'on a plus de 10 bras ? Les expériences du Labo vous permettront de trouver les réponses à toutes ces questions ainsi qu'à bien d'autres secrets qui font de l'Océan un lieu de découverte et d'exploration permanent.

1h 12€ 20 personnes maximum

Pendant les vacances scolaires :
du lundi au vendredi de 14 h 00 à 15 h 00
avec un billet Nausicaá

Hors vacances scolaires :
le mercredi de 14 h 00 à 15 h 00,
accessible sans billet Nausicaá

Les ateliers de la Fabrik'

En 1h 30 et en famille, venez concevoir et réaliser un objet pour la mer ou inspiré par la mer, et repartez avec ! Laissez exprimer votre créativité afin de vous construire un souvenir en lien avec l'Océan. Un médiateur scientifique vous accompagnera sur le parcours de créativité.

1h 30 14€ 20 personnes maximum

Pendant les vacances scolaires :
du lundi au vendredi de 10 h 30 à 12 h 00
avec un billet Nausicaá

Hors vacances scolaires :
le dimanche de 15 h 30 à 17 h 00,
accessible sans billet Nausicaá

Les jeux de l'Académie

En 1h 30 et en famille, formez vos équipes pour vous lancer à la découverte du milieu marin de votre choix et participez à un jeu de pistes se déroulant dans les espaces de Nausicaá.

Votre camp de base ? La Blue Academy.
Votre animateur de jeu ? Le médiateur scientifique.
Sortez victorieux des énigmes, jeux de pistes, phases de recherche et autres challenges pour découvrir les animaux évoluant dans leurs écosystèmes et comment ils contribuent au bon fonctionnement de l'Océan mondial.

1h 30 14€ 20 personnes maximum

Pendant les vacances scolaires :
du lundi au vendredi de 10 h 00 à 11 h 30
avec un billet Nausicaá

Hors vacances scolaires :
le dimanche de 10 h 00 à 11 h 30,
accessible sans billet Nausicaá



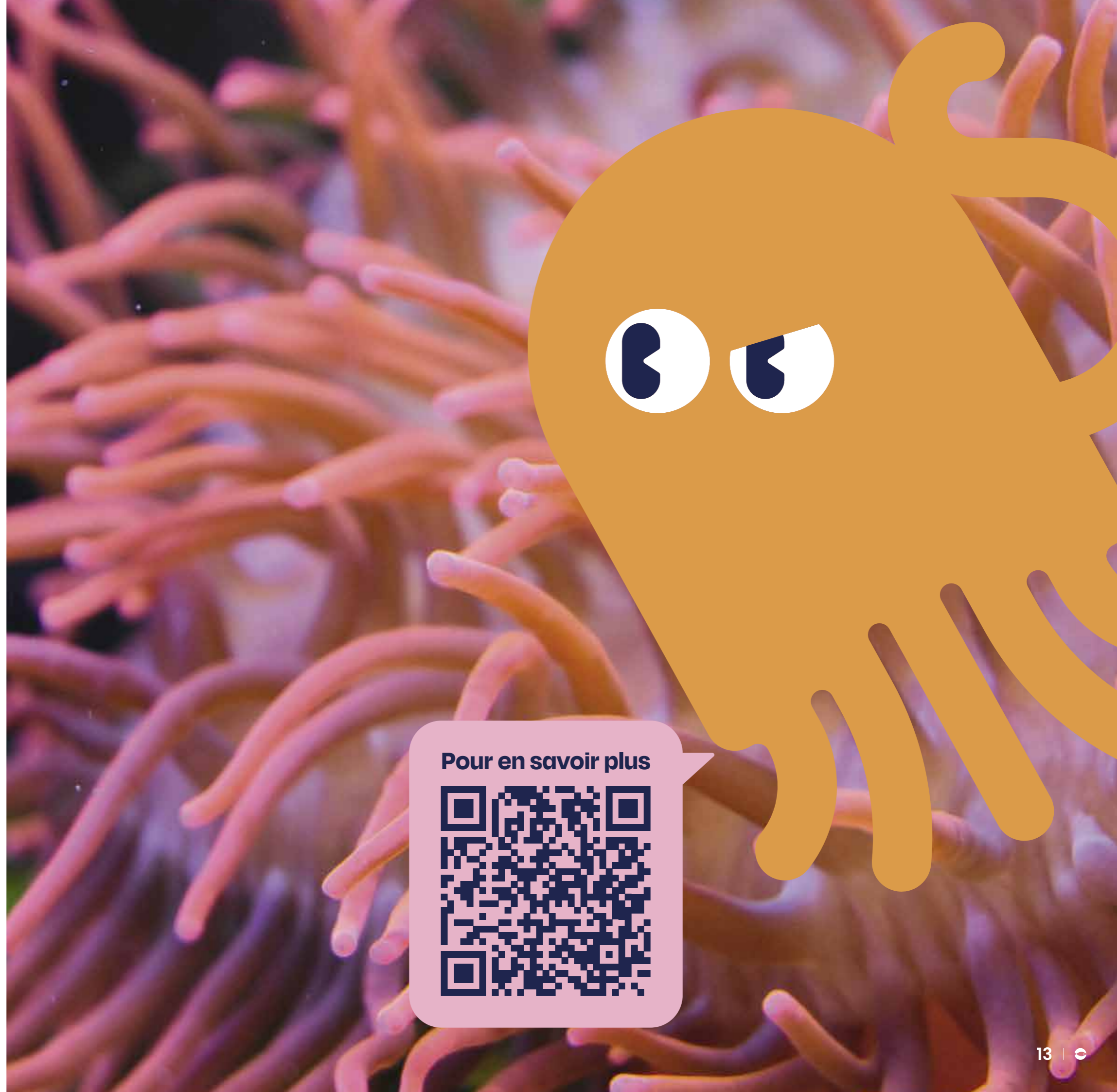
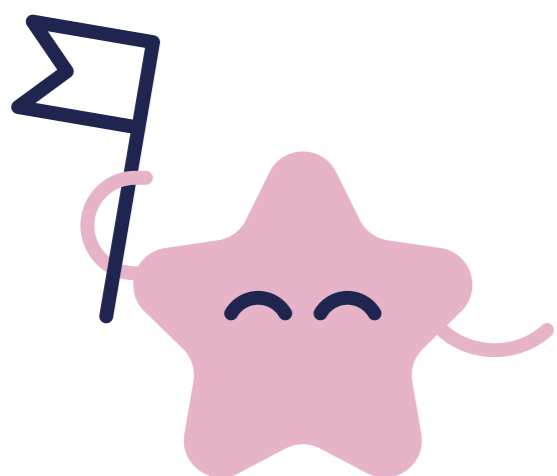
Faire entrer l'Océan dans les classes !

Depuis plus de 30 ans, avec l'Éducation nationale, Nausicaá déploie sa créativité et son exigence scientifique et pédagogique pour faire découvrir l'Océan mondial sous toutes ses formes, en révélant ses bienfaits pour l'humanité.

Les ressources créées par l'équipe de médiation scientifique et les enseignants missionnés CAST (Culture académique science et technologie) de l'académie de Lille sont imaginées pour offrir de multiples formes d'exploitations pédagogiques pour tous les niveaux scolaires et disciplinaires.

Depuis plusieurs années, le service Médiation de Nausicaá développe de nombreuses animations pédagogiques, divertissantes et interactives. Elles sont adaptées au niveau scolaire des élèves. L'occasion d'approfondir une thématique parmi les 3 CAPS proposés :

- **CAP Océan dynamique** : cycle de l'eau, climat, énergie, pollution, courants...
- **CAP Culture Océan** : gestion des ressources marines, consommation responsable, développement durable, citoyenneté, métiers...
- **CAP Océan vivant** : biodiversité, notion de vivant, classification, reproduction, adaptation, réseaux alimentaires...



Pour en savoir plus



Le lieu où naît l'engagement de la Génération Océan !

Défi Océan, un engagement pour la préservation du monde marin

Pour inciter les jeunes générations à s'engager pour la préservation de l'Océan, la Blue Academy dédie un espace au Défi Océan.

Proposé en fin d'atelier aux enfants à partir de 10 ans, le Défi Océan incite les participants à s'engager dans des actions positives pour l'Océan grâce à un **système de gamification**.

Un quiz permet de **comprendre le rôle de l'Océan dans nos vies quotidiennes et d'évaluer notre connaissance des bienfaits qu'il nous apporte**. L'engagement vient ensuite par le choix d'un parcours dont le niveau d'engagement augmente au fil des défis relevés. Le défi qui est lancé lors de l'atelier à la Blue Academy se poursuit ensuite grâce à **une application accessible** à tout moment pour y ajouter la progression de ses actions.

La personne qui s'engage et agit pour l'Océan **cumule des points** individuellement qui viennent grossir l'impact collectif du défi choisi.

En rejoignant une communauté autour d'un même défi de groupe, **le sentiment d'appartenance se développe et motive l'engagement** sur le long terme.

Par ailleurs, **Nausicaá et son fonds de dotation** s'engagent à soutenir une action de conservation en lien avec le défi collectif qui aura cumulé le plus de points.

En encourageant l'engagement individuel et collectif, Nausicaá répond à sa mission de sensibilisation et de médiation de manière ludique et concrète pour faire des jeunes **la « Génération Océan »**.



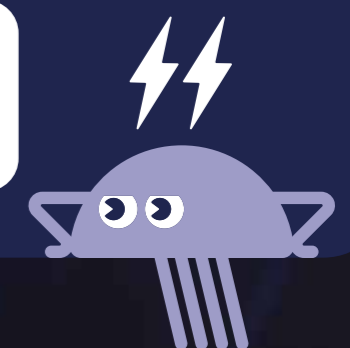
Un partenariat avec l'Ademe

Le Défi Océan s'inscrit dans le cadre de la convention de partenariat signée en 2022 avec l'Ademe, l'agence de la transition écologique. Avec le Défi Océan, l'objectif est d'imaginer des dispositifs de communication « positifs », « innovants » et « ludiques » pour favoriser le passage à l'action en faveur de la transition écologique du plus grand nombre de citoyens.



Tous acteurs engagés pour l'Océan

Inventer et concrétiser des solutions pour une meilleure gestion de l'Océan, innover et expérimenter en utilisant et en s'inspirant des ressources marines sont autant de défis majeurs à relever. Nausicaá s'engage pour et avec les jeunes en facilitant leur passage à l'action, en coordonnant des partenariats ou en participant à des projets multipartenariaux à l'échelle locale, nationale ou européenne.



Le projet scénographique de la Blue Academy

Avec Aurélie Martin,
Muséographe-scénographe

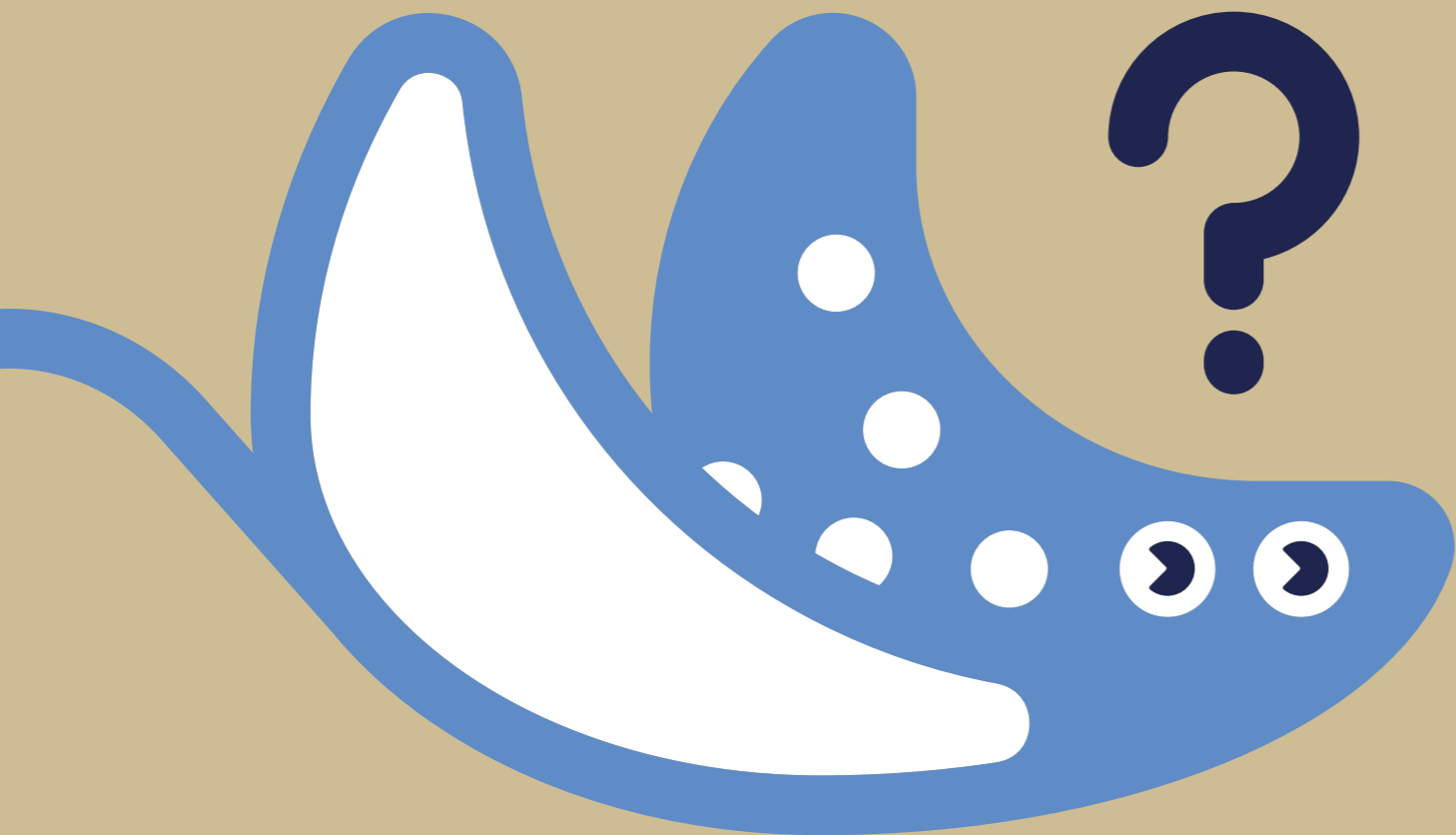
Dans Nausicaá, la Blue Academy commence dans le hall principal. Le poulpe scientifique, notre mascotte, invite les enfants à le rejoindre en le suivant, lui et sa couleur orange, fil d'Ariane de ce nouvel espace.

Dès leur arrivée, les enfants plongent dans **une atmosphère joyeuse et ludique**, pour voir et expérimenter différemment.

La Blue Academy n'est pas une école ! C'est un terrain de jeu où les enfants peuvent laisser libre cours à leur curiosité pour apprendre en s'amusant.

Ce projet passionnant a été une belle occasion pour les équipes Médiation, Expositions et Atelier de travailler ensemble sur la conception de ce nouveau lieu, sa scénographie et ses installations.

L'espace a été pensé de façon à **accueillir aussi bien les familles que les groupes scolaires.**



La direction artistique du lieu a été pensée pour rassembler **toutes les tranches d'âge** et inviter à **l'expérimentation joyeuse et collective**. Nausicaá accueille depuis toujours le très jeune public et ce nouvel aménagement a aussi été pensé pour eux.

Dès leurs premiers pas dans leur espace, **les plus jeunes sont invités à un voyage graphique au travers des Océans et des mers**. Le long d'une fresque enveloppante réalisée par l'illustratrice Pauline Berdal, le manchot facétieux et son sous-marin rendent visite à la petite équipe d'animaux de la Blue Academy.

800 m²

Cet espace de 800 m² a été conçu pour l'expérimentation et la découverte scientifique à travers ses différentes installations. C'est une expérience dans laquelle petits et grands s'amusent, observent, découvrent, expérimentent, fabriquent et s'engagent pour l'Océan !

L'aspect industriel des aménagements rappelle **la vocation scientifique de la Blue Academy** et met en valeur le patrimoine architectural du bâtiment que nous avons redécouvert lors de la phase de démolition. Il nous tenait à cœur de conserver et de mettre en avant la structure du bâtiment originel avec son ossature en béton et ses poteaux apparents.

Nausicaá, partenaire de l'Éducation nationale

Chiffres clés

20 M

de visiteurs à Nausicaá depuis 1991

- Dont **5 millions de scolaires**.
- **Plus de 20 000 élèves** participent à une animation pédagogique dans Nausicaá par an.
- 500 enseignants et relais éducatifs accueillis en moyenne par an. Depuis plus de 30 ans, **1001 ressources** sont imaginées pour **inspirer l'innovation pédagogique des enseignants** pour tous les niveaux.
- **10 médiateurs scientifiques**.
- **5 enseignants missionnés**.

Dates clés

1991

Ouverture de Nausicaá avec une mission de sensibilisation et d'éducation à la mer

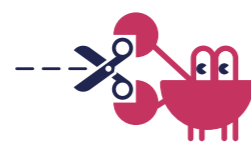
1999

Label Centre d'Excellence décerné par l'Unesco

2023

Ouverture de la Blue Academy

Au-delà du lieu



En collaboration avec l'Éducation nationale, dans le cadre de sa mission de service public, Nausicaá s'engage à :

- développer une culture de la mer pour chacun en s'appuyant sur une approche durable, scientifiquement rigoureuse et sensible,
- contribuer à l'éducation au développement durable et à l'innovation pédagogique en application des objectifs du développement durable de l'agenda 2030 des Nations Unies,
- délivrer et partager la connaissance sur tous les sujets liés à l'homme et à la mer, qu'ils soient émergents ou complexes,
- déployer l'engagement pour l'Océan en catalysant la créativité et les solutions imaginées par les jeunes générations.

Des ressources pédagogiques adaptées

Le centre de ressources documentaires

Le centre de ressources documentaires de Nausicaá donne accès aux connaissances sur l'Océan et met en place **une dynamique d'échange et de partage** afin d'inventer ou de réinventer des solutions pour préserver ses ressources. C'est un lieu qui propose de nombreuses ressources documentaires pour tous les publics sur les thématiques Océan, écologie, changement climatique... Deux documentalistes accompagnent les recherches. **Un fonds documentaire « marin » très riche : 2 900 ouvrages, 1100 articles, 10 abonnements périodiques, 78 000 images fixes et animées, des boîtes à livres pour les enseignants.**

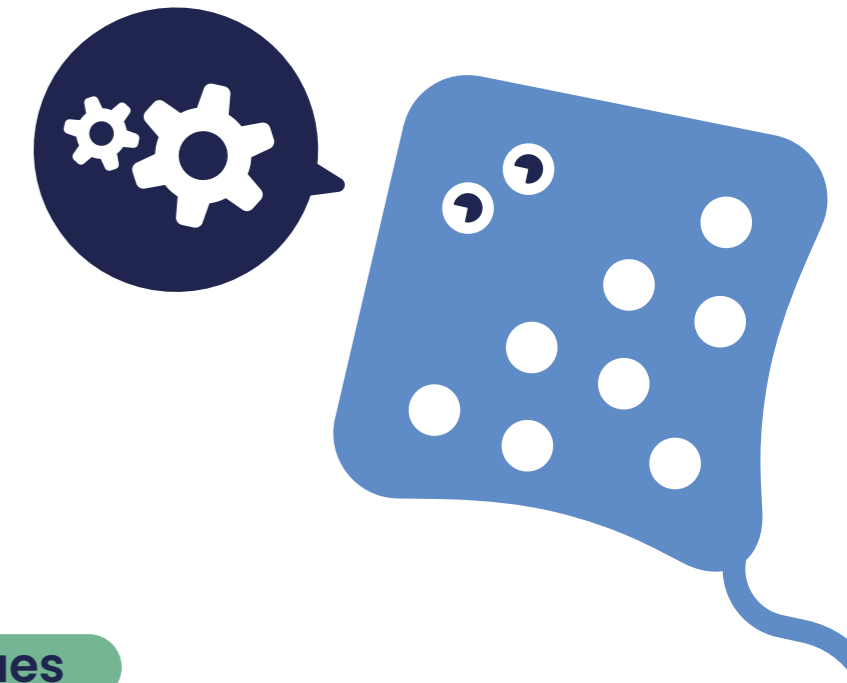
Des ressources pédagogiques

Nausicaá et le **ministère de l'Éducation nationale** ont signé un **accord-cadre de coopération** qui place l'Océan au cœur des enjeux du développement durable et de l'éducation des jeunes.

Dans ce cadre, **de nombreuses ressources éducatives** ont été développées pour permettre aux enseignants de construire un projet pédagogique sur la mer et les Océans, mais aussi pour les aider durant la visite du Centre avec les classes.

Educaá, le mag enseignants

Educaá est le fruit d'une coopération sans cesse renouvelée entre l'équipe Médiation-Éducation de Nausicaá et l'Éducation nationale. On y retrouve **des actualités, des focus thématiques, des supports pédagogiques utilisables en classe, des retours concrets de pratiques pédagogiques inspirantes.**



Des offres pédagogiques

- **La visite des coulisses** : véritable moment privilégié avec un médiateur scientifique pour découvrir l'envers du décor, avec les élèves.
- **Les e-classes** : une e-classe est un temps privilégié avec un médiateur scientifique de Nausicaá, en visioconférence, interactif, d'une durée d'une heure sur la biodiversité et aussi sur la thématique du climat. deux choix sont proposés : « Calculons notre empreinte climatique » ou « Climat et Océan, parlons-en ! ».
- **Le livret « Secrets démasqués »** pour rendre la visite scolaire plus ludique.
- **L'escape game pour les lycéens** : les quatre équipes de scientifiques constituées se voient confier une mission secrète internationale : la recherche de balises dissimulées dans l'exposition « Voyage en Haute Mer » et l'analyse des données qu'elles contiennent. Au travers d'une série d'énigmes à résoudre au cœur de cette exposition où la coopération est de mise, trois thématiques sont abordées : l'eutrophisation des eaux, le changement climatique et la dégradation des habitats.



Nausicaá

BOULOGNE-SUR-MER

RÉSERVATIONS

en ligne sur le site internet de Nausicaá :
<https://www.nausicaa.fr/fr>

CONTACT PRESSE

Pour toute demande de renseignements,
d'interview ou de tournage, contacter le
service Communication Presse :

NAUSICÁÁ

Marine Barbarin
marine.barbarin@nausicaa.fr
06 71 06 14 22

BUZZ DISTRICT

Mathilde Vaudelin ; Lola Melkonian
mathilde@buzzdistrict.com
lola@buzzdistrict.com
01 77 15 38 05



Projet cofinancé par l'Union Européenne dans le cadre du projet Treasure
et du programme européen Interreg Mer du Nord.

TREASURE

Interreg
North Sea



Co-funded by
the European Union